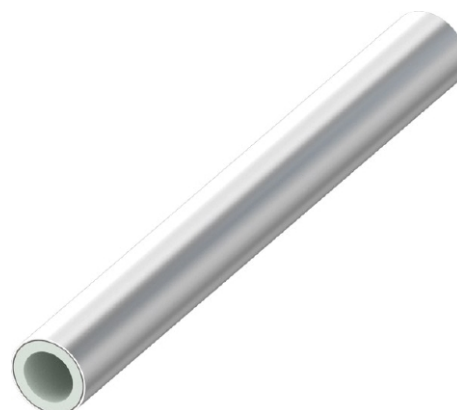


TECEfloor golvvärmerör är ett 5-lager rör med inbyggd syrediffusionsspärr som skyddar mot yttre påverkan vid montering och transport. Rörret används till alla typer av förläggning i betong (skena, najning, clips) och torra förläggningar (spårad spånskiva, glespanelsplåt eller EPS skiva).



Teknisk beskrivning

Inre och yttre skikt av rörvägg är av PE-RT med ett mellanskikt av syrediffusionsspärr (EVOH). Samtliga skikt är noggrant sammansvetsade med ett additivt polymerskikt.

Materialåtgång:

5,5 m/kvm, c/c 200 mm, slinglängd max 80 m

4,5 m/kvm, c/c 250 mm, slinglängd max 90 m

Tekniska data

- | | |
|--------------------------------------|---|
| • Material: | PE-RT/EVOH/PE-RT Typ 2, enligt DIN EN ISO 21003 |
| • Färg: | Silver |
| • Dimension: | 16x2,0 mm |
| • Max. kontinuerlig drifttemperatur: | 70° C |
| • Max arbetstryck: | 6 bar |
| • Max böjradie: | 5 x Dy |
| • Syrediffusionsspärr: | EVOH enligt DIN 4726 |

Viktig information

Får inte utsättas för direkt UV-ljus under längre period och ska förvaras frostfritt.

Följande artikelnummer ingår i systemet

RSK	Dimension	Längd
2523132	16,0x2,0 mm	300 m
2523133	16,0x2,0 mm	600 m