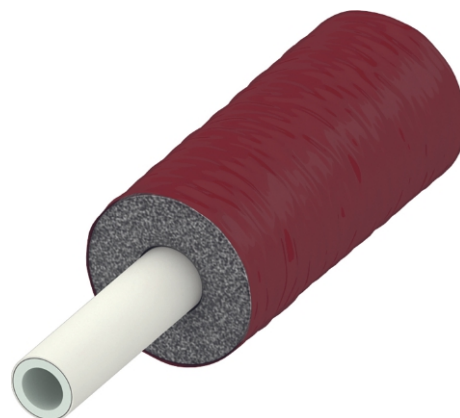


Böjbart och stabilt 5-lagers kompositrör enligt EN ISO 21003 för tappvatten- och värmeinstallation.

Förisolerat med PE-isolering och skyddande yttre lager av röd PE-folie.

100% diffusionstätt.



### Tekniska data

- Material: PE-Xc / Al / PE-RT
- Dimension: 16 -25 mm
- Max kontinuerlig drifttemp: 70° C
- Max kortvarig drifttemp: 95°C
- Max arbetstryck: 10 bar
- Min. böjradie: 5 x Dy
- Isoleringstjocklek: 9, 13 eller 20 mm
- Brandklass isolering: Euroklass E enligt DIN EN 13501 klass E, 100 % HCFC och HFC fri.
- Termisk konduktivitet: 0,43 W/mK
- Längdutvidgning: 0,026 mm / K
- Användningsområde: värme- och tappvatteninstallation

### Viktig information

Dimension 32 mm får endast användas med klämringskoppling, RSK 2987747.

### Följande artikelnummer ingår i systemet

RSK	Dimension	Längd
1880213	16x2,0/9 mm	75 m
1881278	16x2,0/13 mm	50 m
1880214	20x2,25/9 mm	75 m
1881279	20x2,25/13 mm	50 m
1880215	25x2,5/13 mm	25 m
1881280	25x2,5/20 mm	50 m
4181707	32x3,0/13 mm	50 m