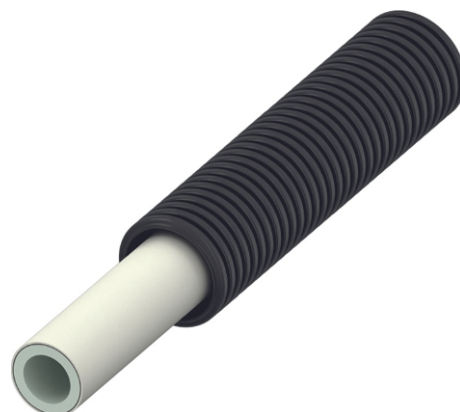


Formstabil 5-lagers kompositrör enligt EN ISO 21003 för tappvatten- och värmeinstallationer med tomrör av PE-HD.
100 % diffusionstätt.



Tekniska data

- Material: PE-RT / Al / PE-RT
- Tomrör: PE-HD
- Dimension innerrör: 16 - 25 mm
- Dimension tomrör: 25 - 35 mm
- Max kontinuerlig drifttemp: 70° C
- Max kortvarig drifttemp: 95°C
- Max arbetstryck: 10 bar
- Min. böjradie: 5 x Dy
- Isoleringstjocklek: 9, 13 eller 20 mm
- Brandklass isolering: Euroklass E enligt DIN EN 13501 klass E, 100 % HCFC och HFC fri.
- Termisk konduktivitet: 0,43 W/mK
- Längdutvidgning: 0,026 mm / K
- Användningsområde: värme- och tappvatteninstallation

Viktig information

Dimension 32 mm får endast användas med klämringskoppling, RSK 2987747.

Följande artikelnummer ingår i systemet

RSK	Dimension	Längd
1880209	16x2,0/25 mm	75 m
1880211	20x2,25/28 mm	50 m
1880212	25x2,5/34 mm	25 m
2005142	25x2,5/34 mm	50 m
4181706	32x3,0/43 mm	50 m